

健診のご案内

協会けんぽからの補助により、少ない自己負担（事業所負担）で受診いただけます。

生活習慣病予防健診



オススメ
ポイント

胃の検査は、バリウム検査・内視鏡検査どちらを選んでも追加料金はかかりません。

☆協会けんぽご加入者被保険者 自己負担額（事業所負担）

	対象（年齢は全て当年度）	負担額（税込）
生活習慣病予防健診	35歳以上の被保険者の方	5,282円
付加健診	40歳・45歳・50歳・55歳・60歳・65歳・70歳の方	2,689円
乳がん検診※	40歳～48歳の偶数年齢の方	1,574円
	50歳以上の偶数年齢の方	1,013円
子宮頸がん健診※	20歳～74歳の偶数年齢の方	970円

※希望する場合、当院ではなく、提携病院での受診となります。健診日当日以外となります。

生活習慣病予防健診 検査項目

身体計測	身長・体重・BMI・腹囲
血圧測定	
尿検査	糖・蛋白・潜血
血液検査	血液一般・肝機能・脂質・血糖・腎機能
視力・聴力検査	
胸部レントゲン検査	直接撮影
心電図	
胃の検査	透視（バリウム）・胃カメラ ※どちらかを選んでください。追加料金はありません。
便検査	便潜血反応（2回法）
診察	

付加健診 検査項目

年度内40歳・45歳・50歳・55歳・60歳・65歳・70歳の方
生活習慣病予防健診の検査項目に加え、付加健診を受診できます

眼底検査	肺機能検査（肺活量）	腹部超音波検査
------	------------	---------

定期健診

※35歳未満の方や基本的な健診をご希望の方に

定期健診 検査項目

健診料金 11,000 円 (税込)

身体計測	身長・体重・BMI・腹囲
血圧測定	
尿検査	糖・蛋白・潜血
血液検査	血液一般・肝機能・脂質・血糖・貧血検査
視力・聴力検査	
胸部レントゲン検査	直接撮影
心電図	
診察	

☆オプション検査

追加して検査していただける、各種オプション検査をご用意しております。
詳しくは、別紙「オプション検査一覧」をご覧ください。

☆お問い合わせ・お申込み

済生会川俣病院 健診係

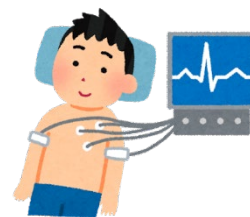
電話：024-566-2323 (代表電話)

FAX：024-566-2325

電話受付：月～金 9:00～16:00

健診可能日：月・水・木

※お申し込みは、お電話いただいてから、受診者数や胃の検査を伺い、
受診日を相談します。



済生会川俣病院 健診係