

おんしざいだん さいせいかい
社会福祉法人恩賜財団済生会支部福島県済生会

済生会川俣病院

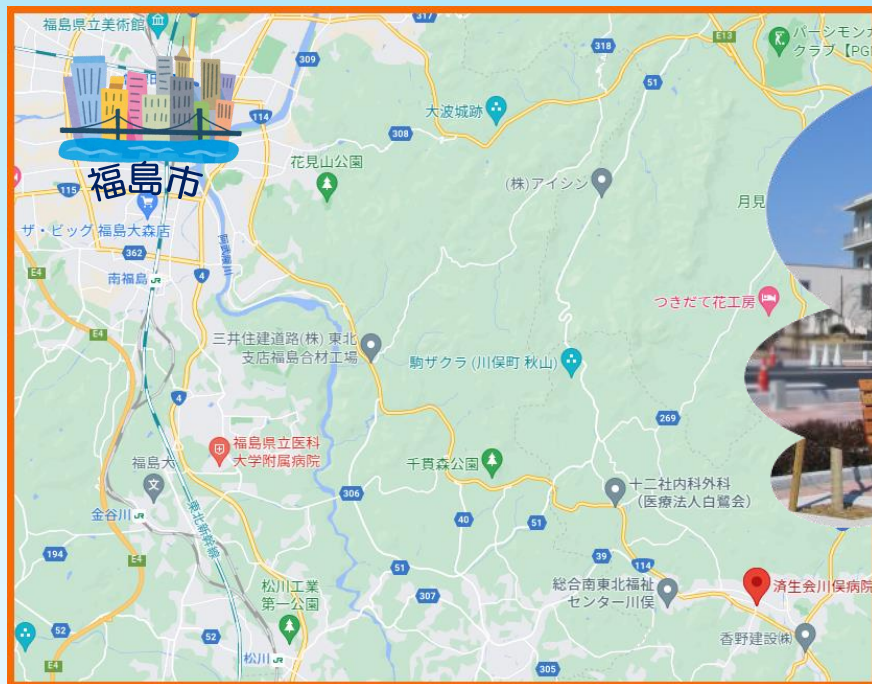
済生会は
福島市と川俣町にあるよ

福島県WEB病院合同説明会
2023年10月1日



川俣町ってどこ？

新潟・会津
方面



福島市から意外と近いのね

いわき・相双
方面



福島市といわき市を結ぶ
緑豊かな山々に囲まれた、古より絹織物の産地
隣接する町へは道路がキレイになったので車での移動がスムーズに♪
川俣シャモとシルクが推し物産！！



川俣町なるほど車で通勤♪



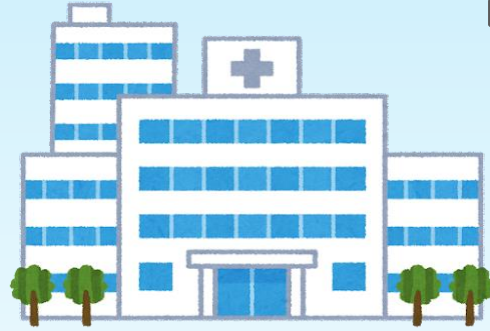
福島市

福島駅から
国道114号線で30分



伊達市

伊達駅から
相馬福島道路（無料高速）と
国道349号線で35分



済生会川俣病院

安達駅から
国道4号線と国道307号線で25分



二本松市

ほとんどの道路が渋滞に影響を受けないから
思ってるよりも通勤が大変と感じる人は少ないよ

川俣町で就職したり
転居したりすると
補助金が出るかも

※詳しくは
『かわまた暮らし』
<https://kawamata-gurashi.jp/>



おんしざいだん
恩賜財団 済生会??

済生会は、明治天皇が医療によって生活困窮者を救済しようと明治44(1911)年に設立しました。100年以上にわたる活動を踏まえ、次の三つの目標を掲げ、日本最大の社会福祉法人として全職員約64,000人が40都道府県で医療・保健・福祉活動を展開しています。

- ・生活困窮者を**済**(すく)う
- ・医療で地域の**生**(いのち)を守る、
- ・医療と福祉、**会**を挙げて切れ目のないサービスを提供

済生会川俣病院は、済生会の組織として川俣町の地域みなさんと寄り添いながら、医療を支えています。

と~っても大きいよ
詳しくは済生会本部の
HPを参照してね



『済生会』
<https://www.saiseikai.or.jp/>



病院紹介

病院名	社会福祉法人恩賜財団済生会支部福島県済生会 済生会川俣病院
院長	渡辺 浩志
病床数	90病床（地域包括ケア病棟、障害者病棟） 13：1看護
職員数	160人
関連施設	済生会 春日診療所、複合施設 などしこ川俣、済生会 川俣光風園 川俣訪問看護ステーション、川俣町地域包括支援センター、山木屋診療所

地域医療のために
いろいろな関連施設があるよ



看護部の紹介

川俣病院の看護単位は4単位

地域包括ケア病棟、障害者病棟、外来、透析

看護職員

看護師：48名 准看護師：11名 看護助手：25名
平均年齢48.9歳（22歳～70歳）

認定看護師：1名

緩和ケア認定看護師

特定行為研修終了者：2名

瘻孔管理関連・創傷管理関連
呼吸器（長期呼吸療法）関連

当院看護部の強み

幅広い年齢層の看護師が在籍し、他施設でキャリアを積んできた看護師も多いので、相談しやすい環境ができていることが自慢です！

働く看護部の
環境はどんなところかな？



看護教育その1

入職時オリエンテーション

地域包括を意識したオリエンテーション
川俣地域ケアセンターとの連携を重視

クリニカルラダー

日本看護協会と済生会クリニカルラダーを実施

e-ラーニング

学研ナーシングサポートを研修実施

実施研修

福島県看護協会教育研修
済生会本部・東北ブロック研修（キャリアに応じて）

グループカウンセリング

入職3年以内の職員は、臨床心理士を交えた
多職種とのグループカウンセリングを実施

ぴっくあっぷ！！

ワークライフバランス支援

看護師として働くためにその時々の
状況に合わせて働いて頂けるようにしています。
また、ワークライフバランス委員会を設置し、働きやすい
環境作りに取り組んでいます。

お仕事はどうやって覚えるのかな？



看護教育その2

フリセフター制度

入職後はフリセフターが指導・教育・フォロー・ケアしていきます。

(とってもこわいやさしい先輩がフリセフターです!!)

フリセフティの方には、1年間の計画表をもとに自信を持って業務に携われるようにしていきます。

1年間は社会人としても
色々教えてもらえるのね



ぴっくあっぷ!!

クラスチェンジ支援

看護助手から看護師資格取得を全面バックアップ

キャリアアップ支援

資格取得や勉強会参加などに掛かる
金銭的なものも全面的に支援!!

ワークライフ

病棟看護の1日

8:45	:	病棟全体ミーティング
9:00	:	点滴の準備・実施、排せつケア
10:00	:	病棟ラウンド、処置・ケア
11:30	:	昼食の準備・経管栄養
12:00	:	昼食
~		
13:00	:	カンファレンス、看護計画評価
14:00	:	排せつケア、指示受け、翌日の確認・準備
15:30	:	配薬
16:00	:	経管栄養
16:45	:	夜勤業務への引き継ぎ
17:00	:	帰宅

これが一人で出来るようになれば
ようやく1人前なのね



看護部の有給消化平均日数は **13.7** 日なので、
プライベートの時間をしっかり確保できます♪

(※上記含め看護部全体での割合ですが、2022年度の有休消化率は68.5%です!!)

(※新入職員の有給休暇は入社半年後に付与されます。)

募集要項（看護職）

募集職種	看護師・准看護師（資格取得見込みの応募可）
募集人数	3名程度
雇用形態	正職員（試用期間6ヵ月）
勤務体制	3交代勤務（基本）
就業時間	勤務シフトによる 日勤（8：45～17：00）、準夜（16：45～25：00）、 深夜（0：45～9：00）
休暇	4週6休＋指定休1日（年間休日108日） 産育休業、介護休業制度、その他の特別休暇有
手当	通勤手当、時間外手当、住宅費補助等々
賞与・昇給	賞与・年2回（6月、12月） 昇給・年一回1月

**退職金制度なども充実！
詳細は当院 人事担当まで**

働き方はいろいろ♪



最後に

当院では、済生会川俣病院を知っていただくことはもちろんですが、川俣町を知っていただくためにも、病院見学を随時行っております。

施設名：済生会川俣病院（地域ケアセンター含む）
連絡先：024-566-2323
担当：総務人事課

お電話の際には
「WEB合同説明会の求人の件で」と
お伝えしていただくとスムーズです
ご清聴ありがとうございました。

土曜日も日曜日も
見学大丈夫！！
みなさんにお会いできるのを
たのしみにしてます

